



ВЭБ
РФ

Страхование защита в сделках проектного финансирования

Октябрь 2021



Страхование является основным (а в отсутствии регресса или иного обеспечения по проекту –единственным) инструментом передачи риска реализации маловероятных событий, несущих катастрофические последствия для инвестиционного проекта

Преимущества страхования

- привлечение страхового капитала для компенсации убытков проекта или действующего предприятия;
- усиление кредитного профиля сделки проектного финансирования;
- доступ к компетенциям глобальных страховых экспертов для оценки и управления рисками проекта
- несопоставимая стоимость альтернативных инструментов (при их наличии) покрытия переданных в страхование рисков (например, гарантии спонсора)
- снижение неопределенности в реализации проекта, финансовом планировании деятельности предприятия на оперфазе;

1 Страхование инвестиционной фазы

I. Страхование CMP (CAR /EAR)

Страхование на базе «от всех рисков» (включая все постоянные или временные строительные, монтажные, пусконаладочные работы и испытания, технику, оборудование и материалы).
В том числе страхование гарантийного периода.

II. Страхование ГО перед третьими лицами (TPL Insurance)

Риски нанесения вреда жизни, здоровью и/или имуществу третьих лиц при производстве CMP.

III. Страхование убытков, в связи с задержкой сдачи / ВВОДА объекта в эксплуатацию (DSU)

Риск потери прибыли, вследствие переноса сроков ввода объекта в эксплуатацию как результат страхового события на площадке.

IV. Страхование проектных грузов (Cargo /Marine DSU):

Риски повреждения и / или потери грузов в процессе их перевозки;
Риски потери прибыли, вследствие переноса срока ввода объекта в эксплуатацию как результат гибели груза.

V. Страхование профессиональной ответственности Проектировщиков и строителей

и другие

2 Страхование операционной фазы

I. Страхование имущества (PD)

Страхование производственных активов, сырья и запасов, машин и оборудования от поломок

II. Страхование перерыва в деятельности (BI)

Страхование потери выручки, страхование постоянных расходов

III. Страхование ответственности

Общая гражданская ответственность, ответственность товаропроизводителя +отзыв продукции, экологическое страхование, ответственность директоров (D&O)

IV. Страховая защита персонала

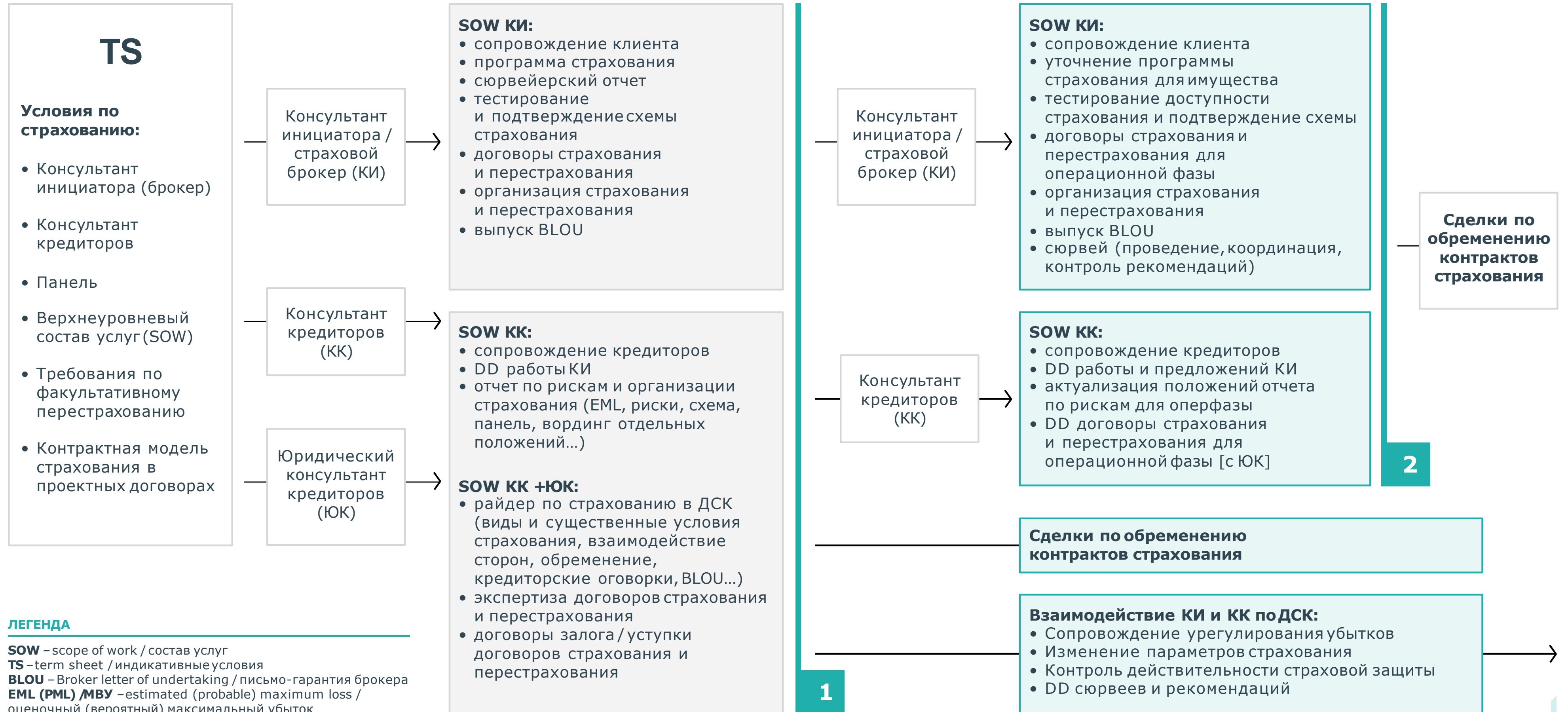
Медицинское страхование, несчастные случаи, пенсионное страхование, ответственность работодателя

V. Прочие виды страхования

Страхование грузоперевозок, сстрахование дебиторской задолженности, автострахование, обязательные виды страхования

и другие

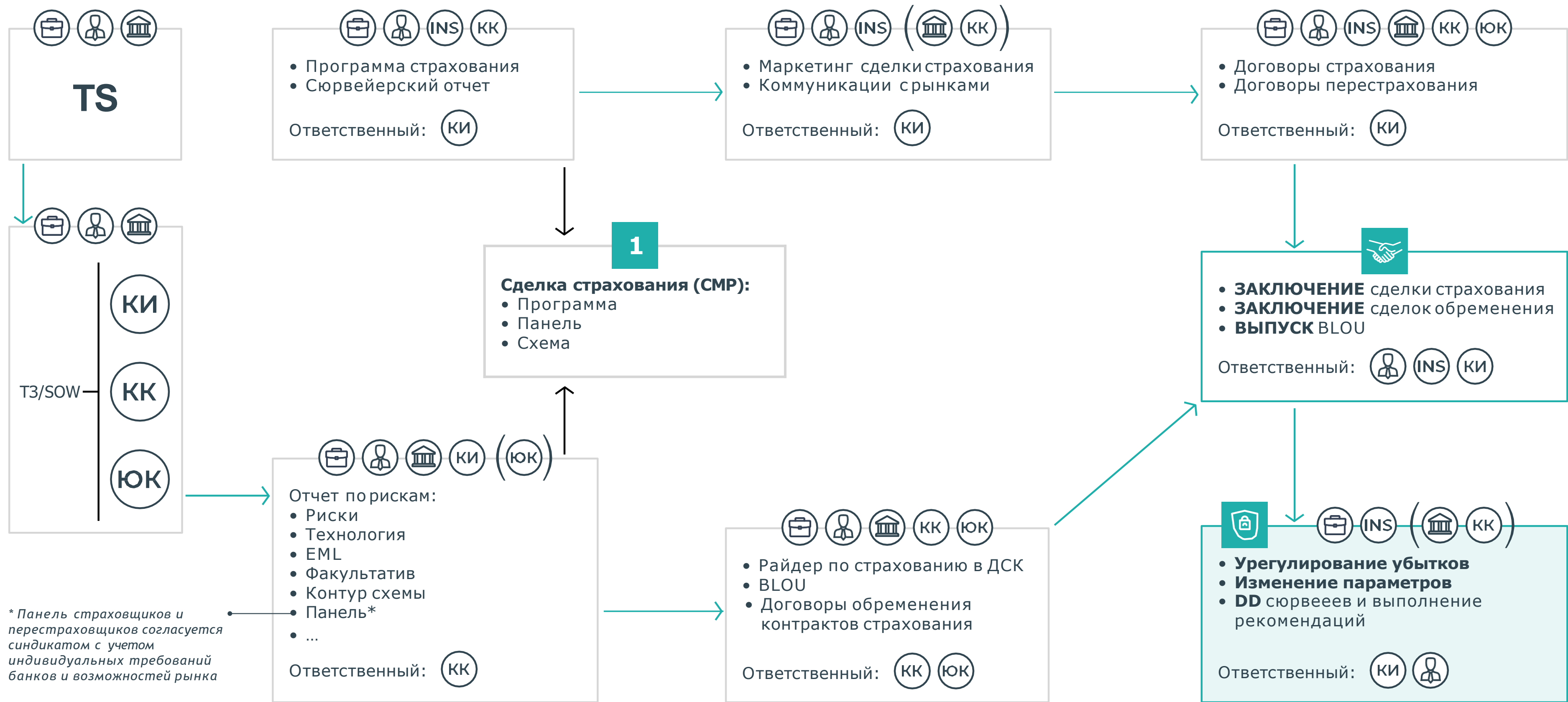
Организация страховой защиты в сделке проектного финансирования: работа консультантов



ЛЕГЕНДА

SOW – scope of work / состав услуг
TS – term sheet / индикативные условия
BLOU – Broker letter of undertaking / письмо-гарантия брокера
EML (PML) / MBV – estimated (probable) maximum loss / оценочный (вероятный) максимальный убыток

1 Ключевые процессы (инвестиционная фаза)

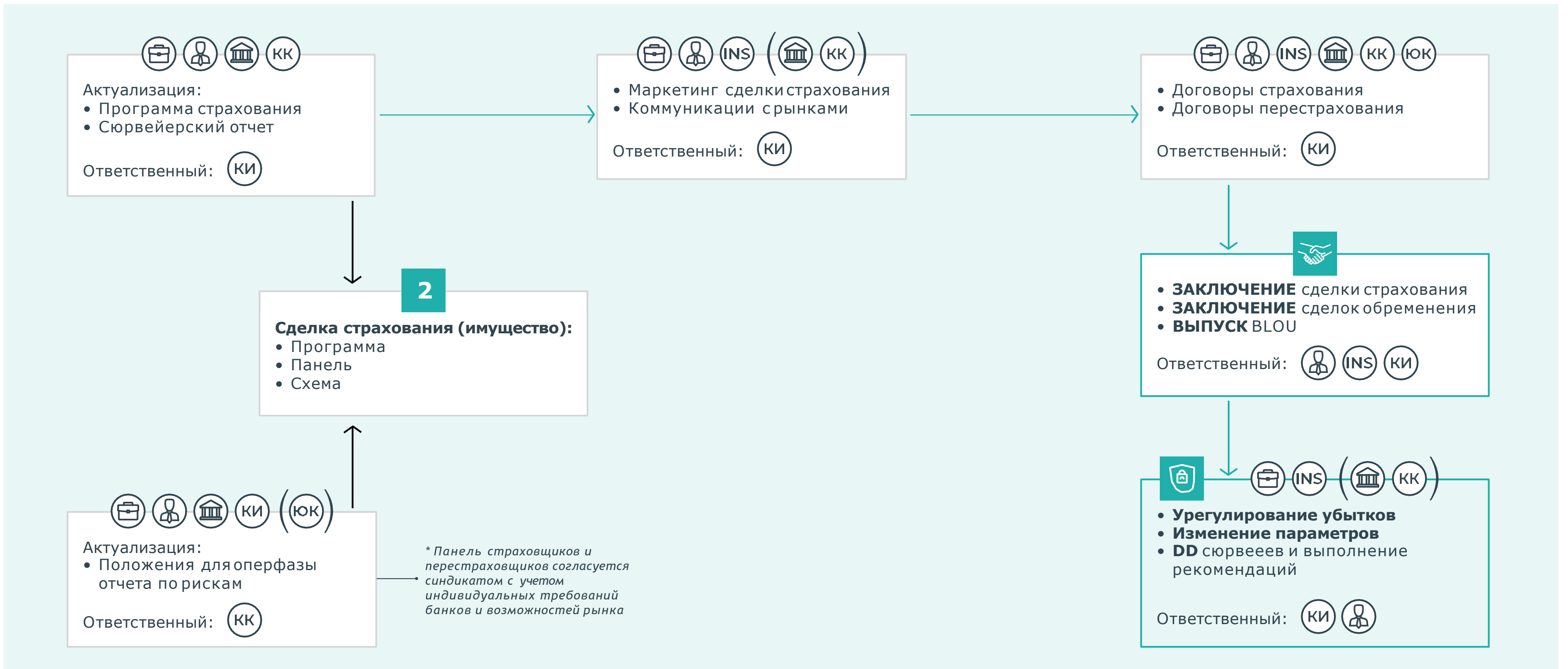


* Панель страховщиков и перестраховщиков согласуется синдикатом с учетом индивидуальных требований банков и возможностей рынка

ЛЕГЕНДА

- INS участники рынка
- инициатор
- синдикат
- согласование / экспертиза
- KI консультант инициатора
- YOK консультант кредиторов
- KK юр. консультант кредиторов

2 Ключевые процессы (операционная фаза)



ЛЕГЕНДА

- (ИНС) участники рынка
- (ИНИЦИАТОР) инициатор
- (СИНДИКАТ) синдикат
- (СОГЛАСОВАНИЕ /ЭКСПЕРТИЗА) согласование /экспертиза
- (КИ) консультант инициатора
- (ЮК) консультант кредиторов
- (КК) юр. консультант кредиторов